



Arpón para **Anclaje Óseo**

Anclaje de Fijación Segura

Maximum fixation bone anchor



www.saimedicine.com

[f](#) [@](#) [in](#) [v](#) [t](#) @saimedicineok

Arpón para Anclaje Óseo

Double Suture Bone Anchor

Características Principales

Main Features

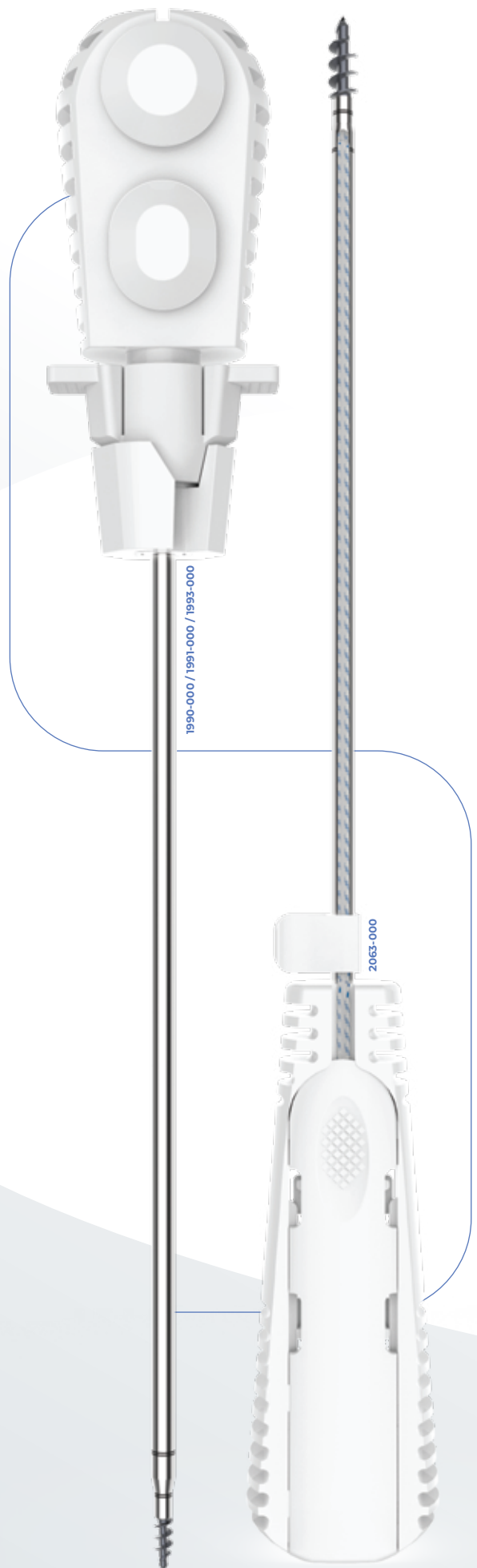
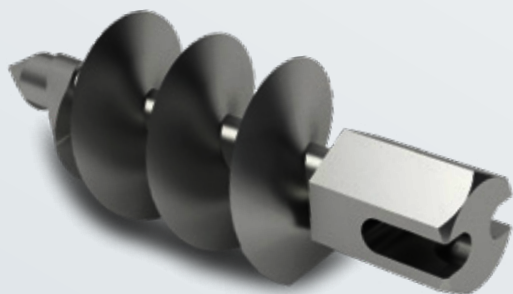
Anclaje óseo de rosca esponjosa diseñado para su utilización en todo tipo de huesos y hasta en las más débiles estructuras osteoporóticas.

Por su diseño de espiras profundas, facilita la colocación minimizando la superficie de inserción.

Bone anchor designed for use in all kinds of bones and even in the weakest osteoporotic structures.

Due to its design of deep thread, it facilitates the placement, minimizing the insertion surface.

- + Máxima resistencia en las más débiles estructuras.
Maximum resistance in the weakest structures.
- + Recomendado en huesos osteoporóticos.
Indicated for osteoporotic bone.
- + Doble sutura ultrarresistente.
Double ultra-resistant suture.
- + Iniciador descartable de uso opcional.
Disposable initiator.
- + Producto estéril.
Sterile product.



Arpón para Anclaje Óseo

Double Suture Bone Anchor

1990-000

Arpón para Anclaje Óseo Doble Sutura FB 3.0mm. Titanio

FB Double Suture Bone Anchor
3.0mm. Titanium

1991-000

Arpón para Anclaje Óseo Doble Sutura FB 3.5mm. Titanio

FB Double Suture Bone Anchor
3.5mm. Titanium

1993-000

Arpón para Anclaje Óseo Doble Sutura FB 5.0mm. Titanio

FB Double Suture Bone Anchor
5.0mm. Titanium

2063-000

Arpón para Anclaje Óseo Doble Sutura FB 5.0mm, con Agujas. Titanio

FB Double Suture Bone Anchor
w/Needle 5.0mm. Titanium





www.saimedicine.com