

# CAPTOR

SISTEMA DE PLACAS PARA TIBIA DISTAL  
*DISTAL TIBIA PLATE SYSTEM*



## SISTEMA DE PLACAS DE OSTEOSÍNTESIS PARA FIJACIÓN DEL TOBILLO

*OSTEOSYNTHESIS PLATE SYSTEM  
FOR ANKLE FIXATION*

El sistema de fijación del tobillo CAPTOR brinda distintas opciones para fijar fracturas de tobillo (tibia y peroné).

Consta de cuatro placas diseñadas específicamente para el tratamiento de las fracturas de tobillo.

Las placas permiten usar diferentes vías de abordaje: lateral, posterior y medial. También permiten la osteosíntesis de los distintos tipos de fracturas de los maléolos interno, externo y posterior.

Los tornillos canulados de 3,8 mm se incluyen para utilizar en las fracturas del maléolo interno.

*The CAPTOR ankle fixation system provides different options to fix ankle fractures (tibia and fibula).*

*It consists of four different plates specially designed for treating ankle fractures.*

*The plates allow different approaches: lateral, posterior and medial. They also allow the osteosynthesis of the different types of fractures of the internal, external and posterior malleoli.*

*3.8 mm cannulated screws are included to be used in fractures of the internal malleolus.*

## EL SISTEMA DE PLACAS DE OSTEOSÍNTESIS PARA TOBILLO CONSTA DE:

THE OSTEOSYNTHESIS ANKLE PLATING SYSTEM CONSISTS OF:

**I** Placas de 1/3 de tubo bloqueadas para la fijación del maléolo peroneo en su cara lateral o posterior; al igual que placas anatómicas para peroné distal con tornillos bloqueados de 3,5 mm en la zona proximal, y cuatro orificios para tornillos bloqueados de 2,7 en la zona distal.

*1/3 tubular locking plates for fixing lateral or posterior malleolus and fibula fractures, as well as anatomical plates for distal fibula with 3.5 mm locking screws in the proximal area and four holes for 2.7 locked screws in the distal area.*

**II** Placas anatómicas en T para el maléolo posterior con tornillos bloqueados y de cortical.

*T-shaped anatomical plates for posterior malleolus with locking and cortex screws.*

**III** Placa anatómica para maléolo medial con tornillos bloqueados y de cortical con su extremo distal en forma de gancho (H2) y con la posibilidad de colocar un tornillo (H1).

*Anatomical plate for medial malleolus with locking and cortex screws with its distal hook-shaped end (H2), with the possibility of placing a screw (H1).*

**IV** Tornillos canulados de 3.8 mm.

*3.8mm cannulated screws.*

## INDICACIONES:

INDICATIONS FOR USE:

**I** Fracturas del maléolo peroneo y tibial.

*Fibular and tibial malleolus fractures.*

**II** Fracturas del maléolo posterior.

*Posterior malleolus fracture.*

**III** Fracturas conminutas del maléolo tibial.

*Comminuted fractures of tibial malleolus.*

**IV** Luxo fracturas de tobillo.

*Ankle luxofracture.*

**V** Lesiones de la sindesmosis.

*Syndesmosis injuries.*

*Este sistema de osteosíntesis es compatible con el sistema Floop (botón regulable) para el tratamiento de las lesiones de la sindesmosis.*

*This osteosynthesis system is compatible with the Floop system (adjustable button) for the treatment of syndesmosis injuries.*

POSTERIOR - 3.5MM

# PLACA EN T

POSTERIOR DISTAL TIBIA T-PLATE 3.5MM



### TITANIO TITANIUM

#### COD. 2863-003

ORIFICIOS	LARGO
3	62mm.

#### COD. 2863-004

ORIFICIOS	LARGO
4	72mm.

### ACERO STEEL

#### COD. 2866-003

ORIFICIOS	LARGO
3	62mm.

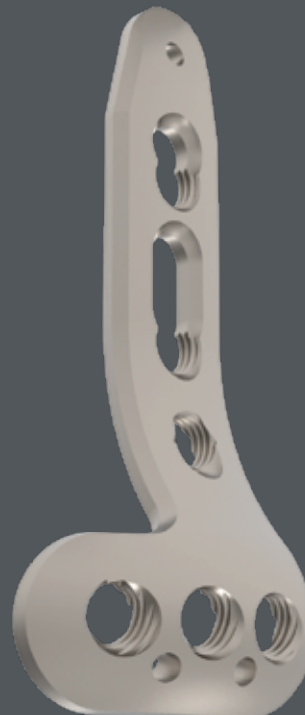
#### COD. 2866-004

ORIFICIOS	LARGO
4	72mm.

POSTEROLATERAL - 3.5MM

# PLACA EN L

POSTEROLATERAL DISTAL TIBIA L-PLATE 3.5 MM



### TITANIO TITANIUM

#### DERECHA RIGHT

#### COD. 2864-000

ORIFICIOS	LARGO
3	72mm.

#### IZQUIERDA LEFT

#### COD. 2865-000

ORIFICIOS	LARGO
3	72mm.

### ACERO STEEL

#### DERECHA RIGHT

#### COD. 2867-000

ORIFICIOS	LARGO
3	72mm.

#### IZQUIERDA LEFT

#### COD. 2868-000

ORIFICIOS	LARGO
3	72mm.

# SISTEMAS COMPLEMENTARIOS OSTEOSINTESIS DE TOBILLO

COMPLEMENTARY SYSTEMS - OSTEOSYNTHESIS ANKLE SYSTEM



**PLACA MALÉOLO  
MEDIAL H1**

MEDIAL MALLEOLUS PLATE H1



**PLACA MALÉOLO  
MEDIAL H2**

MEDIAL MALLEOLUS PLATE H2



**PLACA PARA TIBIA DISTAL  
ANTEROLATERAL BLOQUEADA 3.5 MM**

ANTERIOR-LATERAL DISTAL TIBIA LOCKING PLATE - 3.5 MM.



**PLACA PARA TIBIA DISTAL  
BLOQUEADA 3.5 MM**

DISTAL TIBIA LOCKING PLATE 3.5 MM



**PLACA 1/3 DE TUBO DUO  
BLOQUEADA 3.5 MM**

LOCKING ONE THIRD TUBULAR DUO PLATE 3.5 MM



**PLACA PARA PERONÉ DISTAL  
BLOQUEADA 2.7/3.5 MM**

DISTAL FIBULA LOCKING PLATE - 2.7/3.5 MM



**TORNILLO SLY  
PEQUEÑO**

TITANIUM SMALL SLY SCREW



**PLACA BLOOP - SINDESMOSIS  
TIBIOPERONEAS**

BLOOP PLATE



**FLOOP - BUTTON LOOP REGULABLE  
PARA SINDESMOSIS DE TOBILLO**

FLOOP - ADJUSTABLE BUTTON LOOP FOR ANKLE  
SYNDESMOSIS